

INSERIMENTO LAMELLE E SUPPORTI

Introduction of slats and holders / Colocación de las láminas y los soportes

MODALITÀ

Modality / Modalidad



Le lamelle a Goccia e la PE 70 vengono inserite nei rispettivi portalamelle.

The Drop-shaped slats and the PE 70 must be inserted into their appropriate slat holders.

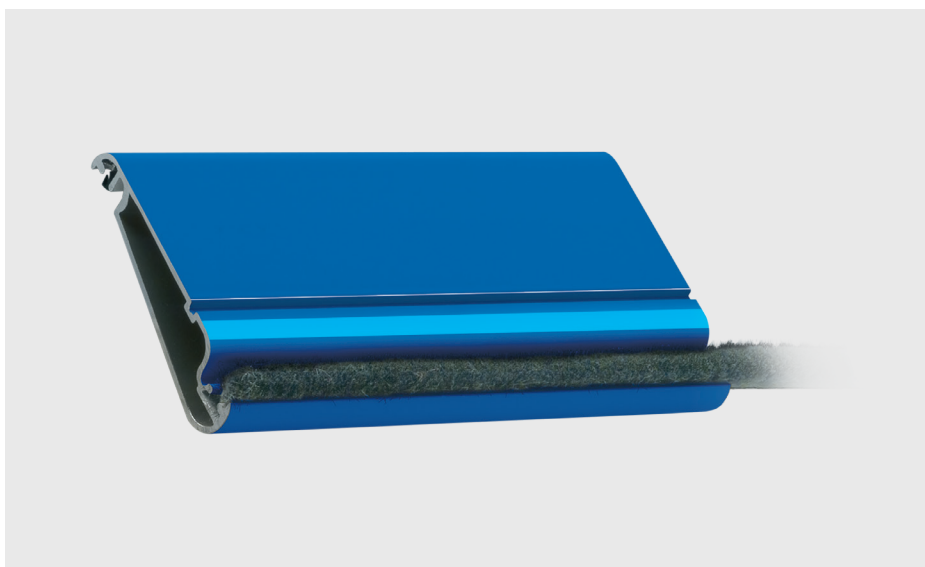
Las láminas Goccia y la PE 70 se insertan en los respectivos portáláminas.



Successivamente incastrare lamella e portalamella alla stecca, facendo scattare il perno del supporto con la relativa sede della rotella.

Then fit slats and slat holders onto the bar, snapping the holder pivot into position with its roller base.

A continuación, encastrar las láminas y los portáláminas en la varilla, acoplando el perno del soporte en el alojamiento correspondiente en la ruedita.



NOTES

Si consiglia di sostituire la guarnizione, nella prima e ultima lamella, con uno spazzolino.

We recommend replacing the seal on the first and last slats with a brush.

Se recomienda sustituir la junta con una escobilla en la primera y en la última lama.