

Limitatore di apertura automatico
con chiusura laterale - BREVETTATO

JEKO



Blocco
automatico
dell'anta



Applicazione
senza limiti
di peso



Blocco anta
in posizione
semiaperta



Componenti
per Micro-
ventilazione

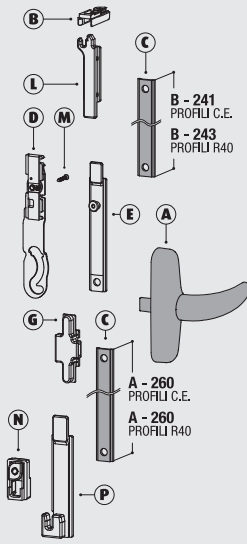




JEKO · Limitatore di apertura automatico con chiusura laterale - BREVETTATO

SISTEMA JEKO AUTOMATICO CON CHIUSURA LATERALE E MANIGLIA CREMONESE PER ANTA RIBALTA

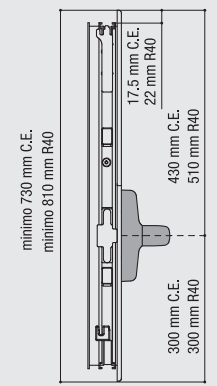
- A** Maniglia cremonese per anta ribalta
La maniglia non viene fornita.
- B** Incontro asta
- C** Astine
Le astine non vengono fornite.
- D** Braccio Jeko automatico
- E** Asta con nottolino di aggancio
- G** Blochetto cremonese
- L** Terminale
- M** Vite di bloccaggio braccio Jeko aut.
- N** Incontro asta singolo
- P** Terminale aggancio laterale



Disegno 1



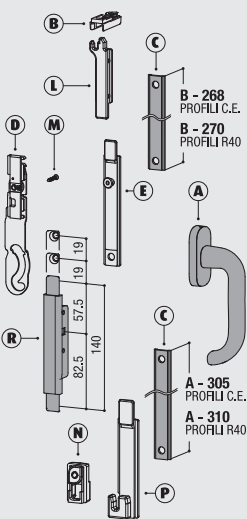
Disegno 2



N.B. Le quote sono indicative e riferite per infissi a doppia anta con accessori **Esinplast**.

SISTEMA JEKO AUTOMATICO CON CHIUSURA LATERALE, MOVIMENTO MONODIREZIONALE E MANIGLIA MARTELLINA

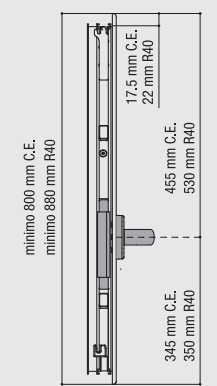
- A** Maniglia martellina
La maniglia non viene fornita.
- B** Incontro asta
- C** Astine
Le astine non vengono fornite.
- D** Braccio Jeko automatico
- E** Asta con nottolino di aggancio
- L** Terminale
- M** Vite di bloccaggio braccio Jeko aut.
- N** Incontro asta singolo
- P** Terminale aggancio laterale
- R** Movimento monodirezionale
Fornito a parte > cod. 099995089.001



Disegno 3



Disegno 4

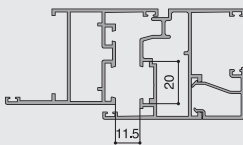


N.B. Le quote sono indicative e riferite per infissi a doppia anta con accessori **Esinplast**.

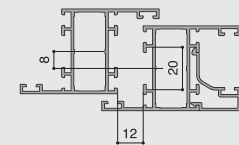
APPLICAZIONI JEKO AUTOMATICO

Il JEKO viene commercializzato in kit nelle versioni dx e sx per profili camera R40 e per profili C.E. centrata e decentrata. Il JEKO automatico si installa su infissi la cui anta deve avere un'altezza minima di **730 mm C.E.** o **810 mm R40** per l'installazione della maniglia cremonese (**Disegno 2**) oppure un'altezza minima di **800 mm C.E.** o **880 mm R40** per l'installazione della maniglia martellina (**Disegno 4**).

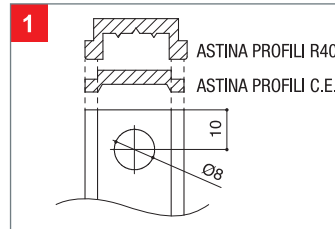
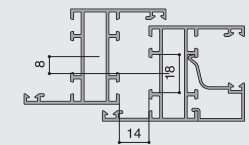
Camera Europea centrata Pista 20 mm



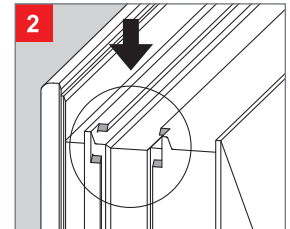
Camera Europea decentrata Pista 20 mm



Camera R40 Pista 18 mm



Determinare la lunghezza delle astine **C** in base alla formula del **Disegno 1** per l'installazione della maniglia cremonese per anta ribalta o del **Disegno 3** per l'installazione della maniglia martellina.

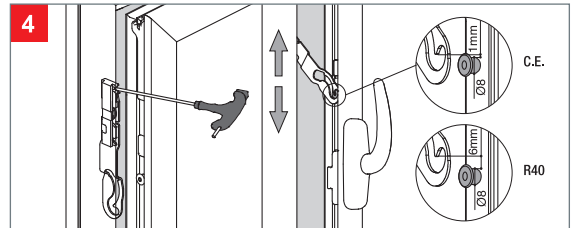
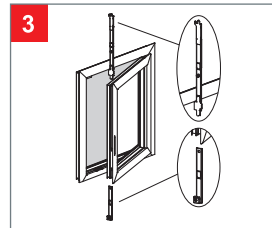


FORATURA ASTINA

Eseguire due fori da Ø8 alle estremità delle astine per l'innesto del blocchetto cremonese **G**, dell'asta con nottolino di aggancio **E** del terminale **L**, del movimento monodirezionale **R** e del terminale di aggancio **P**.

SCANTONATURA PISTE ASTA

Eseguire una scantonatura sulle piste dell'anta in alto e in basso per permettere l'inserimento della ferramenta.

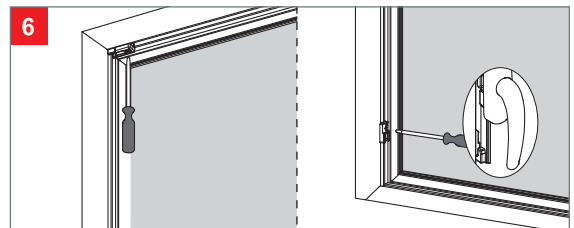
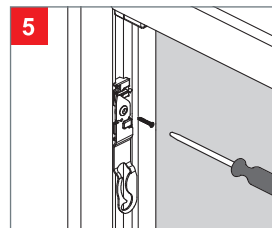


ASSEMBLAGGIO ACCESSORI

Infilare sulla pista dell'anta, le astine **C** complete degli elementi **E**, **L** e **G** e nella parte inferiore, il terminale di aggancio **P**.

POSIZIONAMENTO BRACCIO JEKO

Il braccio JEKO automatico **D** viene inserito sulla pista del profilo telaio serrando provvisoriamente i due grani del blocchetto con una chiave esagonale da 2,5 mm. La distanza tra il Ø8 del nottolino dell'asta di aggancio **E** e il gancio della leva del braccio JEKO automatico **D** deve essere di circa 1 mm per profili C.E. e circa 6 mm per profili R40. Questa quota si verifica ad anta accostata con la leva maniglia in posizione ribalta e il braccio JEKO automatico **D** agganciato, eventualmente spostare in alto o in basso il braccio JEKO automatico **D**.

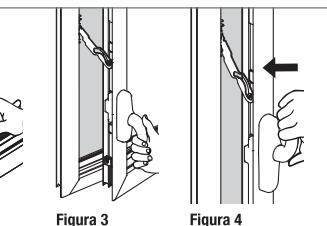
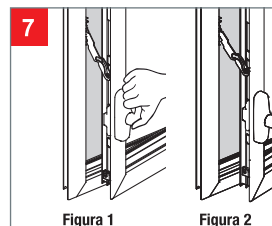


BLOCCAGGIO BRACCIO JEKO

Verificata la funzionalità del braccio JEKO automatico **D**, bloccarlo con la vite **M** al telaio praticando un preforo da Ø2.

FISSAGGIO INCONTRO ASTA

Fissare l'incontro asta **B** nella parte superiore della pista del telaio, mentre l'incontro asta **N** si fissa sulla pista verticale. Verificare il corretto incastro tra l'incontro **N** e il terminale **P** con la leva maniglia in posizione di chiusura.



APERTURA ANTA CON BRACCIO JEKO AUTOMATICO AGGANCIATO

L'aggancio del braccio JEKO automatico **D** con il nottolino dell'asta di aggancio **E** avviene ad anta chiusa con la leva maniglia in posizione anta ribalta. L'apertura e l'aggancio parziale dell'anta, dai 40 ai 60 mm circa, è determinata dalle due posizioni della leva maniglia (**Figura 2 - 3**). Per sbloccare l'anta, riportare la leva maniglia in anta ribalta (**Figura 4**). Richiudendo l'anta e riportando la maniglia nella posizione aperta, l'anta torna libera come una finestra normale.

MICROVENTILAZIONE

Aprendo leggermente l'anta di circa 10 mm e portando la maniglia in posizione di chiusura si ottiene una microventilazione.



ESINPLAST s.r.l.
via S. Ubaldo, 31/D
60030 Monsano (AN) - ITALY

T + 39 0731 61582 r.a.
F + 39 0731 615830/40

esinplast@esinplast.it
www.esinplast.com

La Esinplast S.r.l. si riserva il diritto di apportare variazioni dimensionali senza obbligo di preavviso