



Limitatore di apertura automatico
con rinvio d'angolo - BREVETTATO

JEKO



Blocco automatico dell'anta



Applicazione senza limiti di peso



Blocco anta in posizione semiaperta



Componenti per Micro-ventilazione

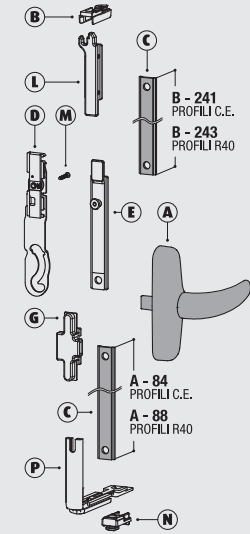




JEKO · Limitatore di apertura automatico con rinvio d'angolo - BREVETTATO

SISTEMA JEKO AUTOMATICO CON RINVIO D'ANGOLO E MANIGLIA CREMONESE PER ANTA RIBALTA

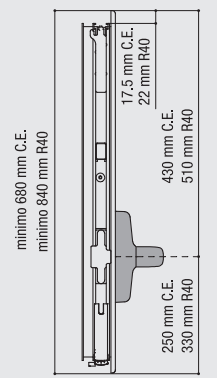
- A** Maniglia cremonese per anta ribalta
La maniglia non viene fornita.
- B** Incontro asta
- C** Astine
Le astine non vengono fornite.
- D** Braccio Jeko automatico
- E** Asta con nottolino di aggancio
- G** Blochetto cremonese
- L** Terminale
- M** Vite di bloccaggio braccio Jeko aut.
- N** Incontro asta per rinvio d'angolo
- P** Rinvio d'angolo



Disegno 1



Disegno 2

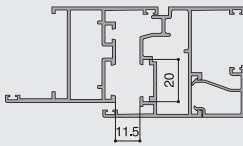


N.B. Le quote sono indicative e riferite per infissi a doppia anta con accessori **Esinplast**.

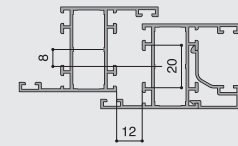
APPLICAZIONI JEKO AUTOMATICO

Il JEKO viene commercializzato in kit nelle versioni dx e sx per profili camera R40 e per profili C.E. centrata e decentrata. Il JEKO automatico si installa su infissi la cui anta deve avere un'altezza minima di **680 mm C.E.** o **840 mm R40** per l'installazione della maniglia cremonese (**Disegno 2**) oppure un'altezza minima di **730 mm C.E.** o **880 mm R40** per l'installazione della maniglia martellina (**Disegno 4**).

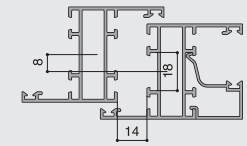
Camera Europea centrata Pista 20 mm



Camera Europea decentrata Pista 20 mm



Camera R40 Pista 18 mm

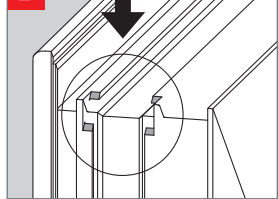


1



Determinare la lunghezza delle astine **C** in base alla formula del **Disegno 1** per l'installazione della maniglia cremonese per anta ribalta o del **Disegno 3** per l'installazione della maniglia martellina.

2



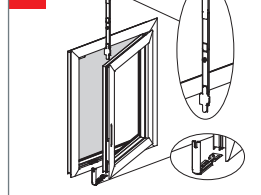
FORATURA ASTINA

Eseguire due fori da Ø8 alle estremità delle astine per l'innesto del blocchetto cremonese **G**, dell'asta con nottolino di aggancio **E** del terminale **L**, del movimento monodirezionale **R** e del rinvio d'angolo **P**.

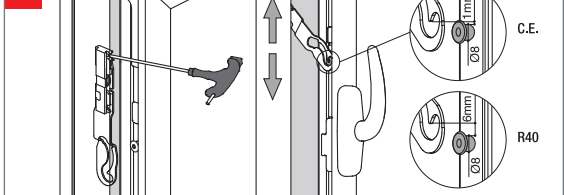
SCANTONATURA PISTE ASTA

Eseguire una scantonatura sulle piste dell'anta in alto e in basso per permettere l'inserimento della ferramenta.

3

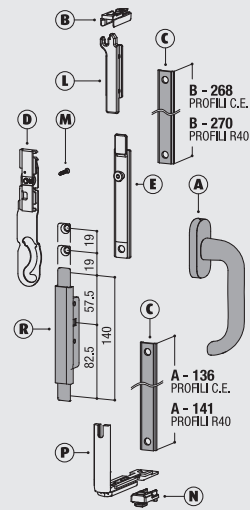


4



SISTEMA JEKO AUTOMATICO CON RINVIO D'ANGOLO, MOVIMENTO MONODIREZIONALE E MANIGLIA MARTELLINA

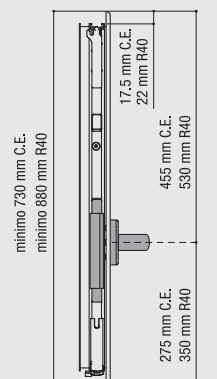
- A** Maniglia martellina
La maniglia non viene fornita.
- B** Incontro asta
- C** Astine
Le astine non vengono fornite.
- D** Braccio Jeko automatico
- E** Asta con nottolino di aggancio
- L** Terminale
- M** Vite di bloccaggio braccio Jeko aut.
- N** Incontro asta per rinvio d'angolo
- P** Rinvio d'angolo
- R** Movimento monodirezionale
Fornito a parte > cod. 099995089.001



Disegno 3



Disegno 4



N.B. Le quote sono indicative e riferite per infissi a doppia anta con accessori **Esinplast**.

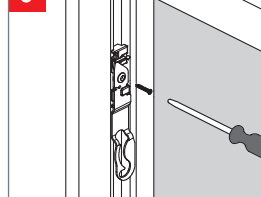
ASSEMBLAGGIO ACCESSORI

Infilare sulla pista dell'anta, le astine **C** complete degli elementi **E**, **L** e **G** e nella parte inferiore, il rinvio d'angolo **P**.

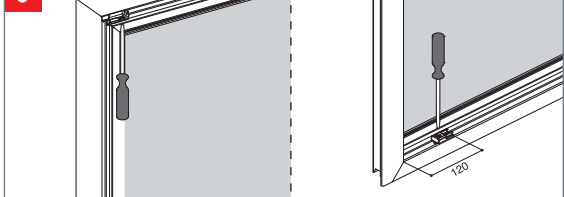
POSIZIONAMENTO BRACCIO JEKO

Il braccio JEKO automatico **D** viene inserito sulla pista del telaio serrando provvisoriamente i due grani del blocchetto con una chiave esagonale da 2,5 mm. La distanza tra il Ø8 del nottolino dell'asta di aggancio **E** e il gancio della leva del braccio JEKO automatico **D** deve essere di circa 1 mm per profili C.E. e circa 6 mm per profili R40. Questa quota si verifica ad anta accostata con la leva maniglia in posizione ribalta e il braccio JEKO automatico **D** agganciato, eventualmente spostare in alto o in basso il braccio JEKO automatico **D**.

5



6



BLOCCAGGIO BRACCIO JEKO

Verificata la funzionalità del braccio JEKO automatico **D**, bloccarlo con la vite **M** al telaio praticando un preforo da Ø2.

FISSAGGIO INCONTRO ASTA

Fissare l'incontro asta **B** nella parte superiore della pista del telaio, mentre l'incontro asta **N** si fissa sulla pista inferiore posizionandolo ad una distanza dall'angolo di 120 mm per consentire l'innesto del perno del rinvio d'angolo **P**.

7

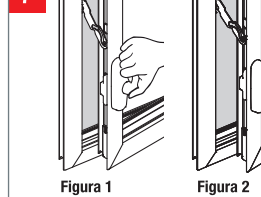


Figura 2

8

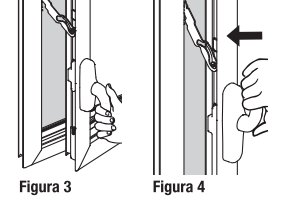


Figura 4

APERTURA ANTA CON BRACCIO JEKO AUTOMATICO AGGANCIATO

L'aggancio del braccio JEKO automatico **D** con il nottolino dell'asta di aggancio **E** avviene ad anta chiusa con la leva maniglia in posizione anta ribalta. L'apertura e l'aggancio parziale dell'anta, dai 40 ai 60 mm circa, è determinata dalle due posizioni della leva maniglia (**Figura 2 - 3**). Per sbloccare l'anta, riportare la leva maniglia in anta ribalta (**Figura 4**). Richiudendo l'anta e riportando la maniglia nella posizione aperta, l'anta torna libera come una finestra normale.

MICROVENTILAZIONE

Aperto leggermente l'anta di circa 10 mm e portando la maniglia in posizione di chiusura si ottiene una microventilazione.



ESINPLAST s.r.l.
via S. Ubaldo, 31/D
60030 Monsano (AN) - ITALY

T + 39 0731 61582 r.a.
F + 39 0731 615830/40

esinplast@esinplast.it
www.esinplast.com

La Esinplast S.r.l. si riserva il diritto di apportare variazioni dimensionali senza obbligo di preavviso